

# Dessins techniques

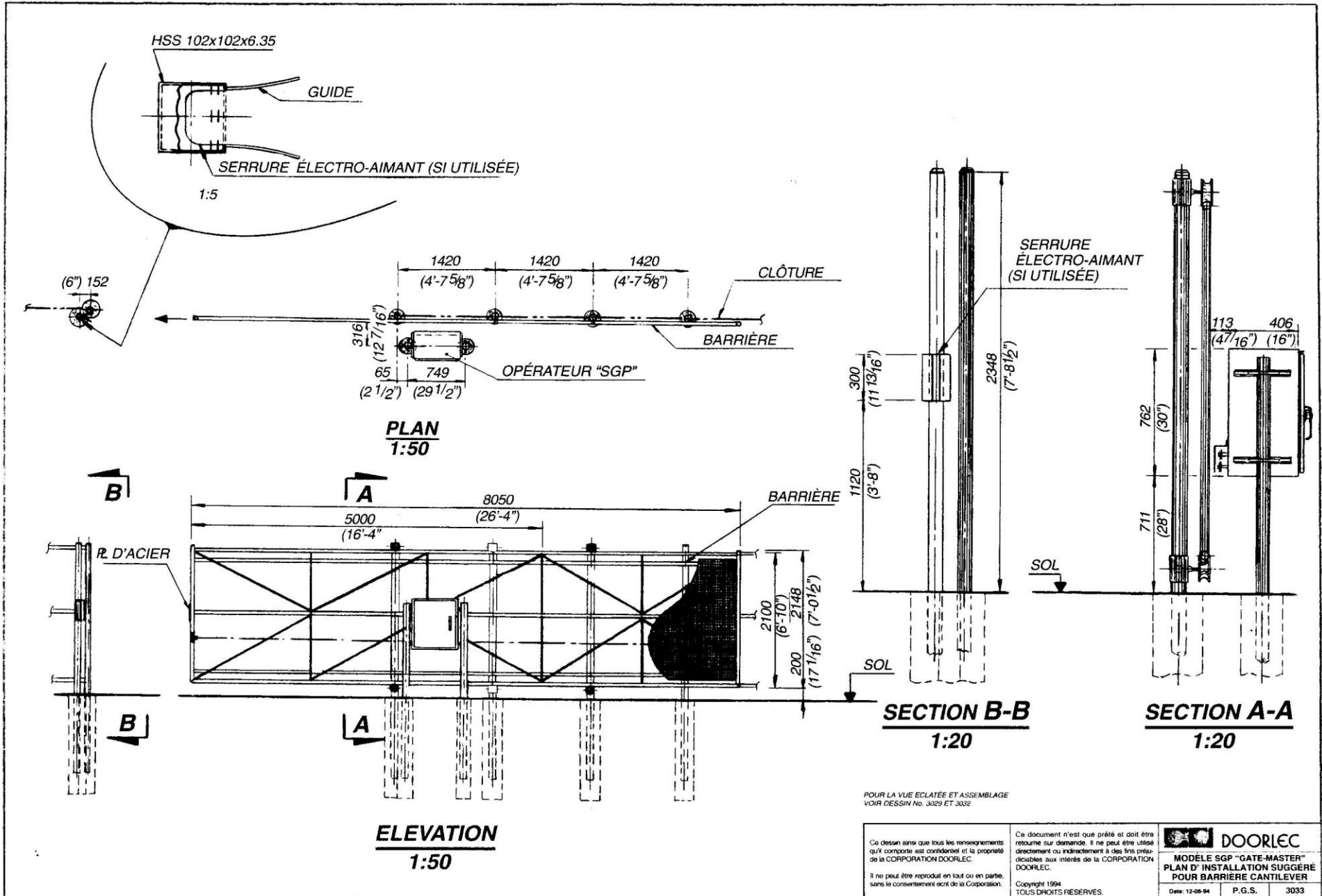
SGP

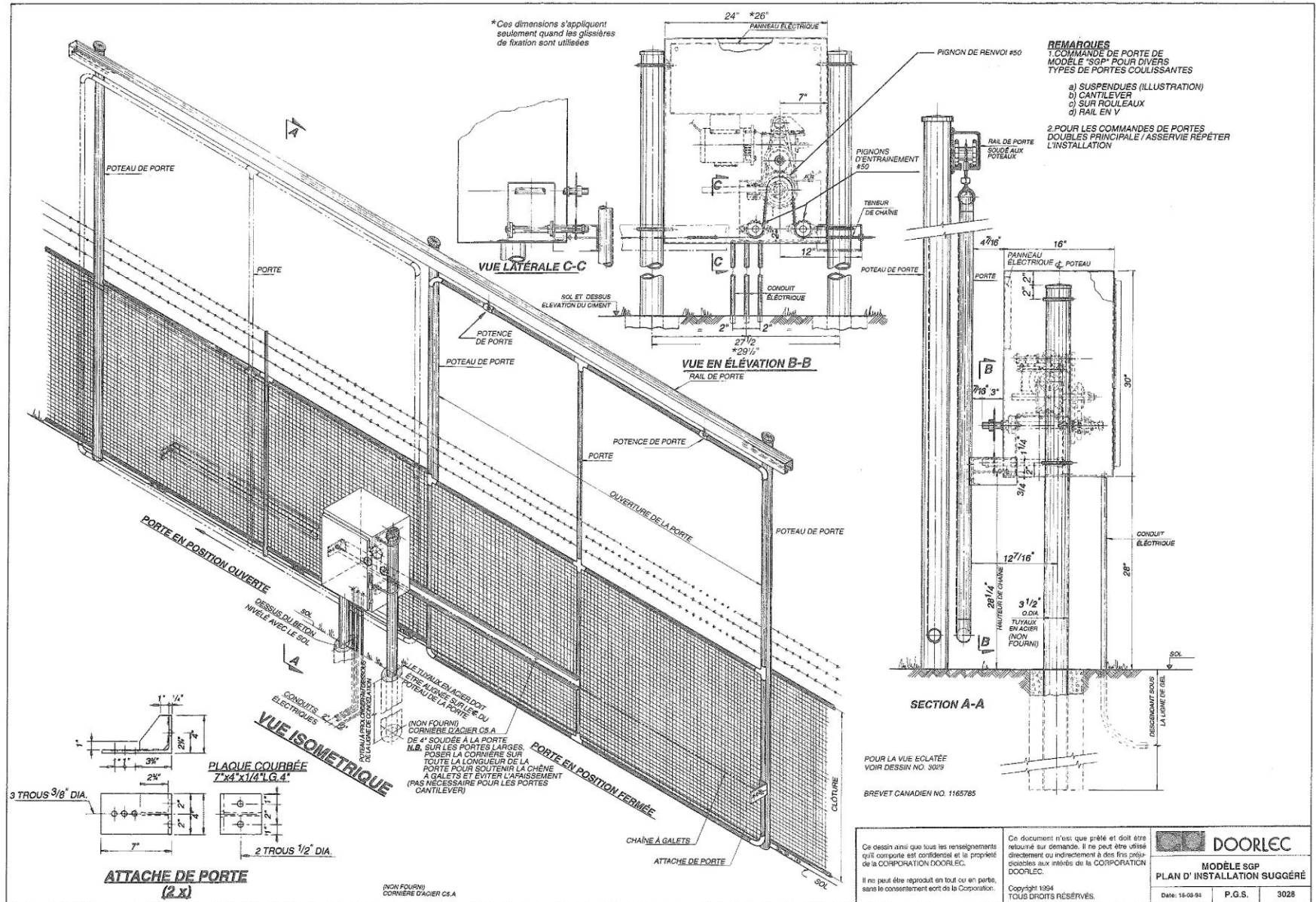
---

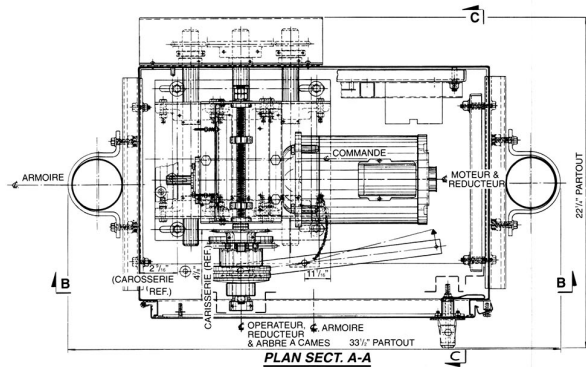


235 AVE LABROSSE, POINTE-CLAIRE,  
MONTREAL, (QUEBEC) CANADA, H9R 1A3  
TEL.: (514) 695-0772 - 800-667-0772  
FAX: (514) 695-0248 - 800-667-0248  
[www.doorlec.com](http://www.doorlec.com)

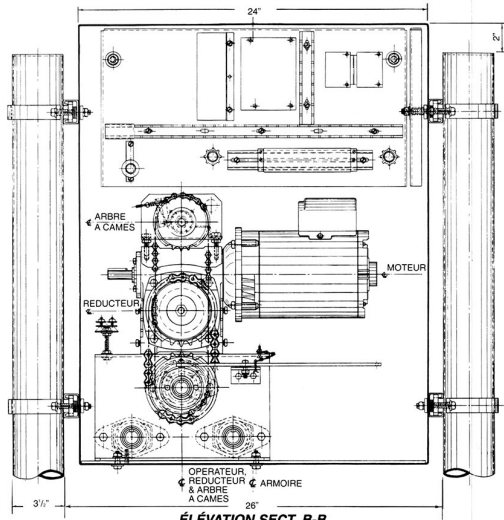
Pour plus d'informations, visitez [www.devancocanada.com](http://www.devancocanada.com) ou appel sans frais au 1-855-931-3334



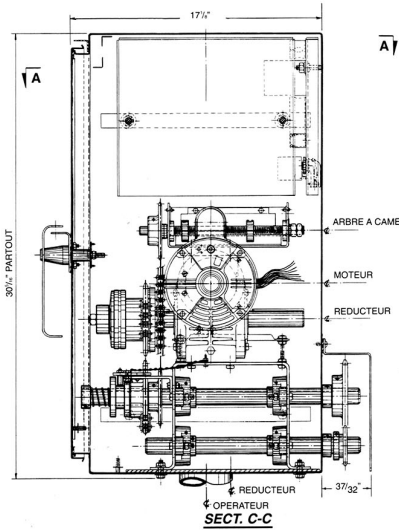




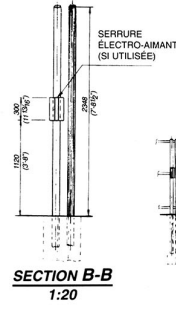
**PLAN SECT. A-A**



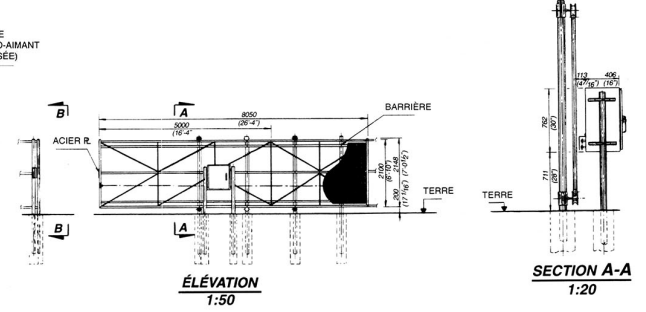
**ÉLEVATION SECT. B-B**



**SECT. C-C**



**SECTION B-B**  
1:20



**ÉLEVATION**  
1:50

**SECTION A-A**  
1:20

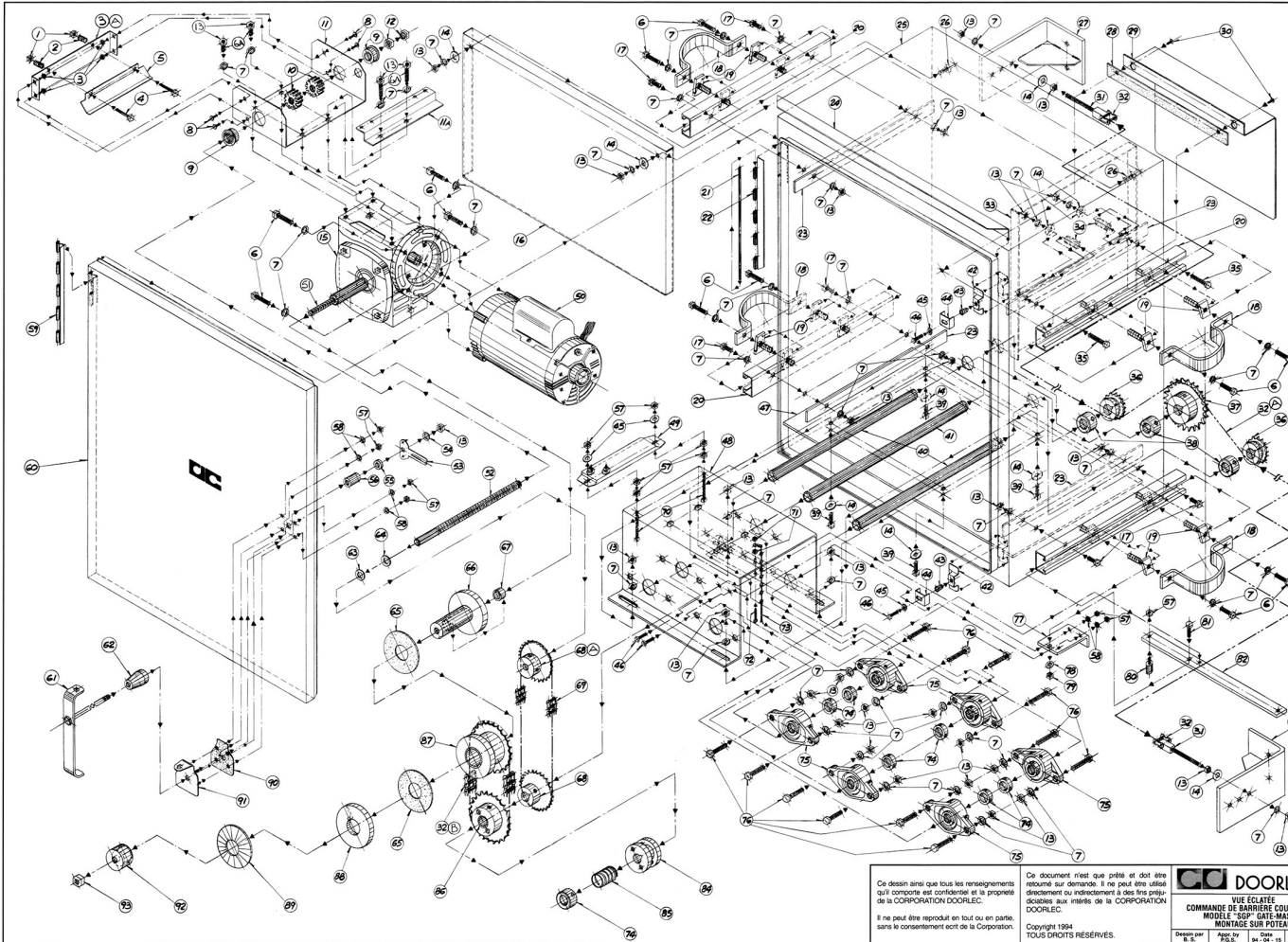
**REFERENCE DE DESSIN**

Pour vue éclatée voir dessin N° 3029

Ce dessin ainsi que tous les renseignements qu'il comporte est confidentiel et la propriété de la CORPORATION DOORLEC.  
Il ne peut être reproduit en tout ou en partie, sans le consentement écrit de la Corporation.

Ce document n'est que prêt et doit être retourné sur demande. Il ne peut être utilisé directement ou indirectement à des fins préjudiciables aux intérêts de la CORPORATION DOORLEC.  
Copyright 1994  
TOUS DROITS RÉSERVÉS.

<b>DOORLEC</b>	
ASSMBLAGE DE LA COMMANDE COMMANDE DE BARRIÈRE COLLISSANTE MODULE SGP GATEMASTER MONTAGE SUR PÔTEAU	
Dessiné par	N° 30.29
Date	04.02.93
3032	



PIÈCE	DESSIN	CODE	DESCRIPTION
1	3029	11280	ECROU 1/4" (0.63cm)-20 GARNITURE
2	3029	2111	RESSORT DE LA PLAQUE DE RETENE DES CAMES
3	3029	11300	ECROU HEX 8-32
3A	3029	14505	SUPPORT DU BOTIER DE L'INTERRUPTEUR DE FIN DE COURSE
4	3029	12661	VIS A CAPUCHON HEX 3/8" X 1 1/2" (0.63 X 3.8cm)
5	3029	28117	PLAQUE DE RETENE DES CAMES
6	3029	11265	VIS A CAPUCHON HEX 3/8" X 1" (0.63 X 2.5cm)
6A	3029	11861	TIGE FILETEE 3/8" X 2" (0.9 X 5.0cm) SGP
7	3029	11253	RONDELLE DE BLOCAGE 3/8" (0.94cm)
8	3029	11200	BOULON, TETE RENFORCEE 10-32 X 3/8" (0.94cm)
9	3029	28002	ROULEMENT A COLLET F-360 13 5/8" (1.59cm) ALESAGE
10	3029	11901	CAME RAUBREUSE FILETEE 1" (2.5cm)
11	3029	14420	SUPPORT DE L'ARBRE A CAME ROTATIF
11A	3029	14421	SUPPORT DE L'INTERRUPTEUR DE FIN DE COURSE
11B	3029	11201	BOULON #6 X 2" (5cm) (NON ILLUSTRÉ)
12	3029	11091	ECROU FIN 5/8"-24 POUR ARBRE A CAMES (1.59cm)
13	3029	11989	ECROU HEX 3/8" (0.94cm)-18
14	3029	11252	RONDELLE PLATE 5/8" (0.94cm)
15	3029	13007	RECEVEUR BNC-63 ENTREES 5/8" (1.59cm) OU 7/8" (2.22cm)
16	3029	42880	PANNEAU DE CONTROLE PRINCIPAL
17	3029	11256	VIS A CAPUCHON HEX 3/8" X 1" INDOVIDABLE
18	3029	14874	ETRIER DE FIXATION SUR POTEAU (OPTION) PRECISER LE DIAM. DU POTEAU
19	3029	11259	ECROU 3/8" (0.94cm) A RESSORT
20	3029	14423	GLISSIERE DE FIXATION EN "L"
21	3029	42881	AXE DE LA CHARNIERE
22	3029	42882	CHARNIERE DE L'ARMOIRE
23	3029	14424	PLAQUE DE RENFORCEMENT DE FIXATION SUR POTEAU
24	3029	42883	PARRE-GOUTTES (VOIR ARMOIRE DE COMMANDE)
25	3029	42884	ARMOIRE DE COMMANDE
26	3029	42885	BOULON DE FIXATION DU PANNEAU DE CONTROLE
27	3029	14841	EQUERRE EN "L" - BARRIERE
28	3029	14425	GARNITURE PROTECTION DU PIGNON ET CHAÎNE
29	3029	14426	GARDE DE PROTECTION DU PIGNON ET CHAÎNE
30	3029	11299	BOULON, TETE RENFORCEE 10-32 X 3/8" (0.94cm)
31	3029	11697	TIGE FILETEE 3/8" - 16X3 3/4" (0.9cm X 9.38cm)
32	3029	24051	MAILLON DE CHAÎNE #50
32A	3029	24050	CHAÎNE A GALETS #50 (PRINCIPALE)
32B	3029	24051	CHAÎNE A GALETS #50 1/2" (1.2cm) 40 MAILLES
33	3029	42887	PANNEAU DE CONTROLE DROIT
34	3029	11862	BAGUE D'ARRÊT 3/8" (0.94cm)
35	3029	11258	VIS A CAPUCHON HEX 3/8" X 1" INDOVIDABLE
36	3029	31337	PIGNON 50B12 - 1" KWSS
37	3029	31110	PIGNON DE COMMANDEMENT 50B23 - KWSS
38	3029	28080	VIS A CAPUCHON HEX 3/8" X 1 1/2" (0.94 X 2.5cm)
39	3029	11263	VIS A CAPUCHON HEX 3/32 X 1 1/2" (0.94 X 2.5cm)
40	3029	28660	ARBRE CLAVETE 1" X 3 1/2" (0.94 X 2.5cm)
42	3029	28666	ARBRE DE COMMANDE 1" X 1 1/2" (2.5 X 4.75cm)
43	3029	42886	SUPPORT DE LA BRIDE POUR PORTE DE L'ARMOIRE DE COMMANDE
44	3029	42889	RESSORT DE LA BRIDE POUR PORTE DE L'ARMOIRE DE COMMANDE
45	3029	11379	RONDELLE 1/4" (0.63cm)
46	3029	11269	VIS A CAPUCHON HEX 1/4" X 1 1/2" (0.62 X 1.25cm)
47	3029	11427	PLAQUE DE FIXATION DU BATI PRINCIPAL
48	3029	14428	BATI PRINCIPAL DE LA COMMANDE
49	3029	15470	ELEMENT DE CHAUFFAGE 175 WATTS (TENSION INDIQUEE SUR LA PLAQUE DE COMMANDE)
50	3029	11699	MOTEUR ELECTRIQUE (PUISSANCE ET TENSION INDIQUEES SUR LA PLAQUE DU MOTEUR)
51	3029	28140	TIGE FILETEE 1/2" X 4 1/2" (1.25 X 11.25cm)
52	3029	28140	ARBRE A CAMES FILETE 5/8" (1.59cm)-24 X 10 3/4" (8.9cm) DE LARGEUR
53	3029	42891	PLAQUE DE LA BARRIERE
54	3029	11252	RONDELLE 3/8" (0.94cm)
55	3029	42892	BAGUE DE LA BARRIERE
56	3029	42893	SUPPORT DE LA BARRIERE
57	3029	11811	ECROU 1/4" (0.63cm) - 20
58	3029	11377	RONDELLE DE BLOCAGE 1/4" (0.63cm)
59	3029	42894	CHARNIERE DE LA PORTE
60	3029	42895	PORTE DE LA COMMANDE
61	3029	42896	PORNIERE DE LA BARRIERE
62	3029	42897	BAGUE DE LA BARRIERE
63	3029	11839	RONDELLE SPECIALE 5/8" (1.56cm)
64	3029	11839	RONDELLE SPECIALE 5/8" (1.56cm)
65	3029	12577	DISQUE EMBRAYAGE - AMANTE 1 1/2" (3.25cm)
66	3029	12702	MOYEN D'EMBRAYAGE
67	3029	14429	BAGUE 5/8" (1.56cm) LIMITEUR DE COUPLE
68	3029	31102	PIGNON #1823 - 1" (2.5cm) KWSS
68A	3029	31104	PIGNON 42B23 - 5/8" (1.56cm)
69	3029	24052	CHAÎNE A GALETS #41 341 (68 MAILLES)
70	3029	11273	VIS A CAPUCHON HEX 1/4" X 2" (0.63 X 5cm)
71	3029	11811	ECROU HEX 1/4" (0.63cm)
72	3029	11272	VIS A CAPUCHON HEX 1/4" X 1 1/4" (0.63 X 3.12cm)
73	3029	11554	GOUILLON AVEC CHAÎNE
74	3029	28080	BAGUE POUR ARBRE 1" (2.5cm) ALESAGE
75	3029	28404	ROULEMENT A COLLET EN FONTE 1" (2.5cm) ALESAGE
76	3029	11263	VIS A CAPUCHON HEX 1 1/2" (3.75cm)
77	3029	14430	EQUERRE EN "L" POUR LEVIER DE DECLIENEMENT SGT
78	3029	11314	RONDELLE 5/16" (0.78cm)
79	3029	11280	ECROU 1/4" (0.63 cm) - 20 GARNITURE DE NYLON
80	3029	11838	ROULEAU NYLONTRON - BRAS DE DECLIENEMENT
81	3029	11268	VIS A CAPUCHON HEX 5/16" X 1" (0.78 X 2.5cm)
82	3029	14431	LEVIER DE DECLIENEMENT MANUEL SGP
83	3029	14841	EQUERRE EN "L" - BARRIERE
84	3029	12124	ACCOUPLLEMENT 2 3/4" X 1" (3.5 cm X 2.4 cm) ALESAGE 2 COUPLILLES
85	3029	20109	RESSORT DU TREUIL SGP
86	3029	31272	PIGNON D'ACCOUPLLEMENT 50B23 - 1" (2.5cm) AVEC DILITE
87	3029	31290	PIGNON 50B23-1 (2.5cm) ALESAGE PALLIER DILITE
88	3029	12124	BLOC DE PIGNON #50
89	3029	20201	RONDELLE A RESSORT 100 X 41X4
90	3029	42898	GARNITURE DE LA BARRIERE
91	3029	42899	PLAQUE DE LA BARRIERE
92	3029	31276	TAMPON DE COMPRESSION, 2" X 1 1/4" (5 X 3.0cm)
93	3029	11810	ECROU 1/2" (1.25cm) NYLON

Ce document n'est que préliminaire et doit être retourné sur demande. Il ne peut être utilisé directement ou indirectement à des fins autres que celles autorisées par la CORPORATION DOORLEC.

Il ne peut être reproduit en tout ou en partie sans le consentement écrit de la Corporation.

Copyright 1994  
TOUS DROITS RÉSERVÉS.

**DOORLEC**  
VUE ÉCLATÉE  
COMMANDE DE BARRIÈRE COULISSANTE  
MODÈLE "SGP" GATE-MASTER  
MONTAGE SUR POTEAU

Dessiné par: [Signature] Appr. par: [Signature] Date: [Date] No. [No.] 3029

## GUIDE DE SÉLECTION DE PUISSANCE

MOTEUR	VITESSE MAXIMUM DE LA BARRIÈRE	POIDS MAXIMUM DE LA BARRIÈRE	HAUTEUR MAXIMUM DE LA BARRIÈRE	OUVERTURE EN CANTILEVER DE LA BARRIÈRE	OUVERTURE MAX. DE LA BARRIÈRE À ROULETTE/RAILSEN "V"
¾ C.V. 249W	45 pi./min. (13.7 m/min.)	1550 lbs. (703kg)	46 pi. (14m)	26 pi. (8m)	36 pi. (11m)
1 C.V. 373W	45 pi./min. (13.7 m/min.)	1850 lbs. (840kg)	58 pi. (18m)	32 pi. (10m)	48 pi. (15m)
1½ C.V. 560W	45 pi./min. (13.7 m/min.)	2100 lbs. (955kg)	70 pi. (21m)	38 pi. (12m)	60 pi. (18m)
2 C.V. 1493W	45 pi./min. (13.7 m/min.)	2500 lbs. (1131kg)	85 pi. (26m)	44 pi. (13m)	72 pi. (22m)

## AVIS IMPORTANT

Les dessins électriques montrés sont pour tous les opérateurs de portes et barrières fabriqués avec le contrôleur logique DC2000 depuis 1994.

Pour obtenir les dessins électriques des opérateurs fabriqués avant 1994 veuillez nous faire parvenir par télécopieur ou email le numéro de série et nous vous ferons parvenir par télécopieur le dessin approprié.

Sur le couvercle du cabinet de contrôle vous trouverez un étiquette, les deux premiers chiffres représentent l'année de fabrication et les 4 ou 5 autres le numéro de série.

**40a**  
(115v.)

**41a**  
(230v.)

**42a**  
(208v./460v./575v.)